

**ПРОГРАММЫ ПОДДЕРЖКИ
ПРОМЫШЛЕННЫХ ПРЕДПРИЯТИЙ**

МИНПРОМТОРГ РФ

ОБЩИЕ МЕРЫ ПОДДЕРЖКИ

ПП РФ от 03.01.2014 №3

Реализация новых инвестиционных проектов

3

214

ПП РФ от 12.03.2015 №214

Пополнение оборотных средств/финансирование текущей производственной деятельности

ПП РФ от 11.10.2014 №1044

Реализация инвестиционных проектов на основе проектного финансирования

1044

1312

ПП РФ от 30.12.2013 №1312

Научно-исследовательские и опытно-конструкторские работы



ПП РФ №3

Субсидии на уплату части % по кредитам на реализацию НОВЫХ инвестиционных проектов

- Стоимость проекта от 150 млн до 5 млрд рублей
- Кредит на срок не менее 3 лет
- 0,7 ключевой ставки ЦБ РФ
- Субсидия одной организации за 3 месяца не превышает 75 млн рублей

ТРЕБОВАНИЯ

- Инвестпроект включен в перечень комплексных инвестиционных проектов в приоритетных отраслях промышленности
- Кредит в 2014-2016 году
- Кредит не более 80% общей стоимости проекта
- Высокопроизводительные рабочие места



**ПП РФ
№214**

Субсидии на уплату % по кредитам на пополнение оборотных средств и (или) финансирование текущей деятельности

- **Субсидия – 70% суммы фактических затрат на уплату процентов по кредиту**
- **Размер субсидии не больше 70% ключевой ставки ЦБ РФ и не более 75 млн рублей за 3 месяца**

ТРЕБОВАНИЯ

- **Предприятие включено в перечень системообразующих организаций**
- **Или предприятие включено в перечень организаций, оказывающих существенное влияние на отрасли промышленности и торговли, утвержденный Минпромторгом России**



**ПП РФ
№1044**

Поддержка инвестиционных проектов на основе проектного финансирования

- **Стоимость проекта не менее 1 млрд и не более 20 млрд рублей**
- **Финансирование не более 80% полной стоимости проекта**
- **Инвестпроект на основе проектного финансирования**
- **Ставка не более 11,5% годовых**

ТРЕБОВАНИЯ

- **Расположение площадки на территории Российской Федерации**
- **Проект в приоритетном секторе экономики**



**ПП РФ
№1312**

Компенсация части затрат на проведение НИОКР и ОКР

ТРЕБОВАНИЯ

- **Стоимость проекта от 150 млн до 2 млрд рублей**
- **Заемные средства – не более 70% от общего объема**
- **НИОКР возникают не ранее календарного года получения субсидии, в том числе до заключения договора о предоставлении субсидии**
- **Осуществление мероприятий, направленных на решение задач и достижение целевых показателей и индикаторов государственной программы**



МИНПРОМТОРГ РФ

ОТРАСЛЕВЫЕ ПРОГРАММЫ ПОДДЕРЖКИ

ТЯЖЕЛОЕ МАШИНОСТРОЕНИЕ, МЕТАЛЛУРГИЯ И СТАНКООСТРОЕНИЕ

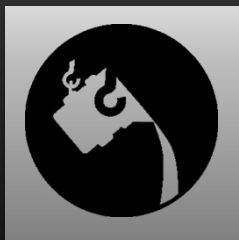
- ✓ ПП РФ от 21.01.2014 №42
- ✓ ПП РФ от 27.11.2014 №1257
- ✓ ПП РФ от 30.10.2014 №1128

СУДОСТРОЕНИЕ

- ✓ ПП РФ от 22.05.2008 №383
- ✓ ПП РФ от 02.04.2009 №295

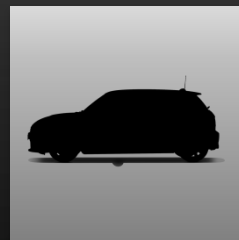
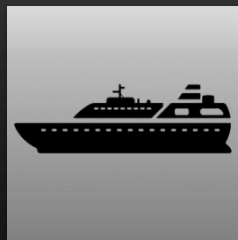
ЛЕГКАЯ ПРОМЫШЛЕННОСТЬ И ДЕТСКИЕ ТОВАРЫ

- ✓ ПП РФ от 15.11.2014 №1212
- ✓ ПП РФ от 08.11.2014 №1179
- ✓ ПП РФ от 04.11.2014 №1162
- ✓ ПП РФ от 29.12.2007 №993
- ✓ ПП РФ от 17.02.2009 №64
- ✓ ПП РФ от 12.08.2013 №687



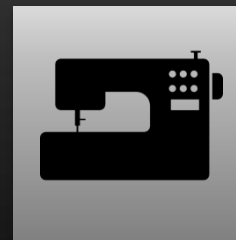
АВИАСТРОЕНИЕ

- ✓ ПП РФ от 16.02.2008 №91
- ✓ ПП РФ от 22.10.2012 №1073



ТРАНСПОРТНОЕ МАШИНОСТРОЕНИЕ И АВТОМОБИЛЕСТРОЕНИЕ

- ✓ ПП РФ от 15.01.2014 №31
- ✓ ПП РФ от 01.08.2011 №640
- ✓ ПП РФ от 15.01.2014 №32
- ✓ ПП РФ от 15.01.2014 №30
- ✓ ПП РФ от 20.11.2014 №1223



ХИМИЧЕСКИЙ КОМПЛЕКС И ЛЕСНАЯ ПРОМЫШЛЕННОСТЬ

- ✓ ПП РФ от 30.10.2013 №972
- ✓ ПП РФ от 10.02.2014 №91
- ✓ ПП РФ от 11.02.2014 №97
- ✓ ПП РФ от 03.01.2014 №5



ФОНД РАЗВИТИЯ ПРОМЫШЛЕННОСТИ

Ставка 5% годовых

Срок до 5 лет

ЗАЙМ

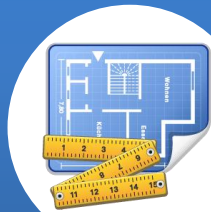
**Проект направлен на
разработку новой продукции,
техническое перевооружение и
создание производства**

**Объем
от 50 до 300 млн
рублей**





ЦЕЛЕВОЕ ИСПОЛЬЗОВАНИЕ ЗАЙМА



**Разработка
нового продукта
или технологии**



Разработка ТЭО



**Инжиниринговые
услуги**



**Приобретение прав
на результаты
интеллектуальной
деятельности**



**Приобретение
оборудования**



Разработка нового продукта или технологии

Опытно-конструкторские и опытно-технологические работы
Сертификация и тестирование продукта
Разработка технологических регламентов и карт



Инжиниринговые услуги

Монтаж и адаптация технологического оборудования
Разработка проектной документации для объектов капитального строительства и монтажа оборудования



Приобретение оборудования

Оборудование для ОКР и отработки технологии
Технологическое оборудование (<80% суммы займа)



ЗАЕМНЫЕ СРЕДСТВА НЕ МОГУТ БЫТЬ ИСПОЛЬЗОВАНЫ ДЛЯ:



Строительство
зданий и
сооружений



Проведение
НИОКР



Производство
готовой продукции
военного
назначения



Приобретение
недвижимого
имущества

ПОДДЕРЖКА ЭКСПОРТА



АО «Российский экспортный центр»
Единое окно поддержки экспорта

АО «РОСЭКСИМБАНК»
Финансирование экспорта

АО «ЭКСАР»
Комплексное страхование

ПОДДЕРЖКА ЭКСПОРТА

АО «Российский экспортный центр»

А

Информирование экспортеров об инструментах поддержки экспорта

В

Консультирование при подготовке и реализации экспортных проектов

С

Выполнение агентских функции по взаимодействию с государственными организациями

Д

Донесение до государства предложений по улучшению условий ведения экспорта

Е

Обучение экспортеров



ПОДДЕРЖКА ЭКСПОРТА

АО «ЭКСАР»

- ✓Комплексное страхование экспортных кредитов;
- ✓Страхование кредита поставщика или кредита покупателю;
- ✓Страхование инвестиций;
- ✓Страхование подтвержденного аккредитива, страхование гарантий;
- ✓Страхование экспортного факторинга и страхование кредита на пополнение оборотных средств.

АО «РОСЭКСИМБАНК»

Предэкспортное финансирование

- ✓Расходов по экспортному контракту
- ✓Текущих расходов по экспортным поставкам

Постэкспортное финансирование

- ✓Коммерческого кредита экспортера
- ✓Торгового оборота с иностранными покупателями

Экспортное финансирование

- ✓Прямой кредит иностранному покупателю
- ✓Через подтвержденный аккредитив
- ✓Кредит банку иностранного покупателя



РЕГИОНАЛЬНЫЕ МЕРЫ ПОДДЕРЖКИ

Закон Московской области № 151/2004-03 от 24.11.2004

статья 26.15

статья 26.18

Закон Московской области № 27/2015-03 от 18.03.2015

Поддержка малого и среднего предпринимательства

НАЛОГОВЫЕ ЛЬГОТЫ

Закон Московской области № 151/2004-ОЗ от 24.11.2004

 СТАТЬЯ 26.15

3

вида проектов

СТРАТЕГИЧЕСКИЙ

ПРИОРИТЕТНЫЙ

ЗНАЧИМЫЙ

НАЛОГОВЫЕ ЛЬГОТЫ

Закон Московской области № 151/2004-ОЗ от 24.11.2004

СТАТЬЯ 26.15

УСЛОВИЯ

- Регистрация юридического лица в Московской области
- Реализация проекта в Московской области
- Заключение соглашения с Правительством Московской области

ДОКУМЕНТЫ

- Инвестиционная декларация
- Бизнес-план и финансовая модель
- Учредительные документы организации-инициатора проекта
- Подтверждение положительной финансово-экономической деятельности инициатора

НАЛОГОВЫЕ ЛЬГОТЫ

Закон Московской области № 151/2004-ОЗ от 24.11.2004



СТАТЬЯ 26.15

Для организаций, не относящихся к субъектам малого предпринимательства



Для отраслей: административно-деловые центры, гостиницы

СТРАТЕГИЧЕСКИЙ

Инвестиции: от 500 млн рублей

Налог на прибыль:
15,5% на 7 лет

Налог на имущество:
0% - с 1-го по 3-й год
0,5% - с 4-го по 6-й год
1,1% - с 7-го по 8-й год

ПРИОРИТЕТНЫЙ

Инвестиции: от 50 млн рублей

Налог на прибыль:
15,5% на 5 лет

Налог на имущество:
0% - с 1-го по 3-й год
1,1% - с 4-го по 5-й год

НАЛОГОВЫЕ ЛЬГОТЫ

Закон Московской области № 151/2004-ОЗ от 24.11.2004

СТАТЬЯ 26.15
Для организаций, не относящихся к субъектам малого предпринимательства

Для отраслей:

- здравоохранение
- образование
- социальные услуги
- физкультурно-оздоровительная сфера
- научные исследования и разработки
- тепловая энергия
- сбор, очистка и распределение воды
- переработка отходов
- сбор сточных вод

СТРАТЕГИЧЕСКИЙ

Инвестиции: от 500 млн рублей

Налог на прибыль:
15,5% на 7 лет

Налог на имущество:
0% - 1-й год
0,5% - со 2-го по 5-й год
1,5% - с 6-го по 8-й год

ПРИОРИТЕТНЫЙ

Инвестиции: от 50 млн рублей

Налог на прибыль:
15,5% на 5 лет

Налог на имущество:
0% - 1-й год
0,5% - со 2-го по 3-й год
1,5% - с 4-го по 5-й год

НАЛОГОВЫЕ ЛЬГОТЫ

Закон Московской области № 151/2004-ОЗ от 24.11.2004

СТАТЬЯ 26.15

Для организаций, не относящихся к субъектам малого предпринимательства

Для отраслей: обрабатывающие производства, лесное хозяйство, рыбоводство, производство и распределение электроэнергии и газа, транспорт и связь

СТРАТЕГИЧЕСКИЙ

Инвестиции: от 3 млрд рублей

Налог на прибыль:
15,5% на 7 лет

Налог на имущество:
0% - 1-й год
0,5% - со 2-го по 5-й год
1,5% - с 6-го по 8-й год

ПРИОРИТЕТНЫЙ

Инвестиции: от 1 млрд рублей

Налог на прибыль:
15,5% на 5 лет

Налог на имущество:
0% - 1-й год
0,5% - со 2-го по 3-й год
1,5% - с 4-го по 5-й год

ЗНАЧИМЫЙ

Инвестиции: от 200 млн рублей

Налог на прибыль:
15,5% на 3 года

Налог на имущество:
0% - 1-й год
1,1% - со 2-го по 3-й год

НАЛОГОВЫЕ ЛЬГОТЫ

Закон Московской области № 151/2004-ОЗ от 24.11.2004



СТАТЬЯ 26.15

Для субъектов малого предпринимательства



Для отраслей: здравоохранение, образование, социальные услуги, научные исследования, тепловая энергия, переработка отходов, сбор и очистка воды



Для отраслей: офисные центры, гостиницы

ПРИОРИТЕТНЫЙ

Инвестиции: от 50 млн рублей

Налог на прибыль:
15,5% на 5 лет

Налог на имущество:
0% - 1-й год
0,5% - с 2-го по 3-й год
1,5% - с 4-го по 5-й год

ПРИОРИТЕТНЫЙ

Инвестиции: от 50 млн рублей

Налог на прибыль:
15,5% на 5 лет

Налог на имущество:
0% - с 1-го по 3-й год
1,1% - с 4-го по 5-й год

НАЛОГОВЫЕ ЛЬГОТЫ

Закон Московской области № 151/2004-ОЗ от 24.11.2004



СТАТЬЯ 26.15

Для субъектов малого предпринимательства



Для отраслей: обрабатывающие производства, лесное хозяйство, рыбоводство, производство и распределение электроэнергии и газа, транспорт и связь

ПРИОРИТЕТНЫЙ

Инвестиции: от 100 млн рублей

Налог на прибыль:
15,5% на 5 лет

Налог на имущество:
0% - 1-й год
0,5% - со 2-го по 3-й год
1,5% - с 4-го по 5-й год

ЗНАЧИМЫЙ

Инвестиции: от 50 млн рублей

Налог на прибыль:
15,5% на 3 года

Налог на имущество:
0% - 1-й год
1,1% - со 2-го по 3-й год

НАЛОГОВЫЕ ЛЬГОТЫ

Закон Московской области № 151/2004-ОЗ от 24.11.2004

СТАТЬЯ 26.18

УСЛОВИЯ

➤ Ввод в эксплуатацию объекта капитального строительства на сумму не менее 50 млн руб. после 01.01.2015 (за исключением торговых и жилищных объектов)

➤ Регистрация юридического лица в Московской области

ДОКУМЕНТЫ

➤ Форма 26.18а (Заполненная и согласованная в Министерстве экономики Московской области)

НАЛОГОВЫЕ ЛЬГОТЫ

Закон Московской области № 151/2004-ОЗ от 24.11.2004

▶▶ СТАТЬЯ 26.18

▶▶ Применяется при инвестировании в объекты основных средств не менее 50 млн рублей



15,5% - НАЛОГ НА
ПРИБЫЛЬ
НА СРОК 4 ГОДА



ОСВОБОЖДЕНИЕ ОТ
НАЛОГА НА
ИМУЩЕСТВО
НА СРОК 4 ГОДА

ПРЕДОСТАВЛЕНИЕ УЧАСТКА

Закон Московской области № 27/2015-ОЗ от 18.03.2015

УСЛОВИЯ

- Регистрация в Московской области
- Соответствие приоритетам и целям стратегии социально-экономического развития МО, государственных программ МО
- Увеличение количества рабочих мест
- Увеличение ежегодных налоговых поступлений

ДОКУМЕНТЫ

- Бизнес-план и финансовая модель
- Учредительные документы организации-инициатора проекта
- Документы, подтверждающие положительную финансово-экономическую деятельность инициатора

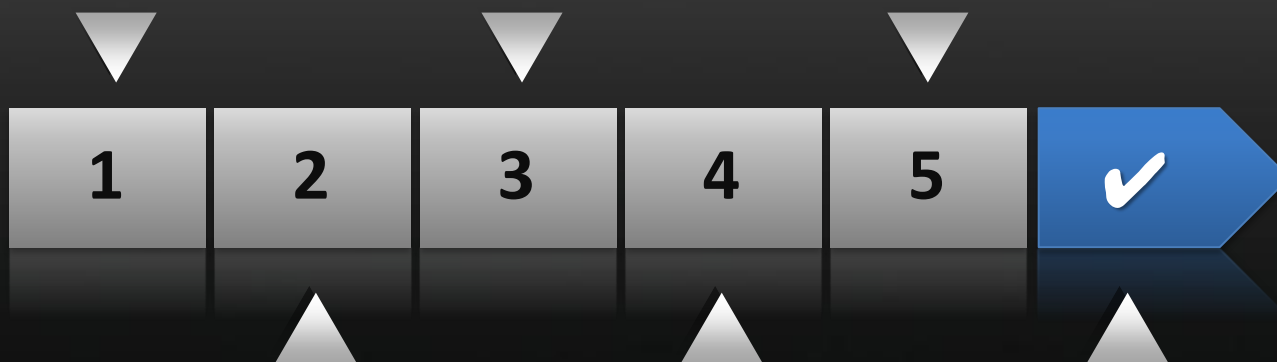
ПРЕДОСТАВЛЕНИЕ УЧАСТКА

Закон Московской области № 27/2015-ОЗ от 18.03.2015

Предоставление
пакета документов
в Администрацию
Губернатора МО

Рассмотрение
проекта на
заседании МВК

Вынесение на
заседание
Правительства МО



Предварительное
рассмотрение и
согласование
ЦИОГВ

Рассмотрение
проекта на
Градсовете МО

Направление
проекта на
подпись
Губернатору МО

ПОДДЕРЖКА МСП

Постановление Правительства МО от 15.09.2014 № 728/36

- » Частичная компенсация субъектам малого и среднего предпринимательства затрат на уплату первого взноса (аванса) при заключении договора лизинга оборудования



УСЛОВИЯ

- субсидируется уплата субъектам МСП первого взноса (аванса) при заключении договоров лизинга оборудования
- размер субсидии не более 10 млн руб. на одного получателя поддержки
- размер субсидии не более 50 % от фактически уплаченного взноса (аванса)

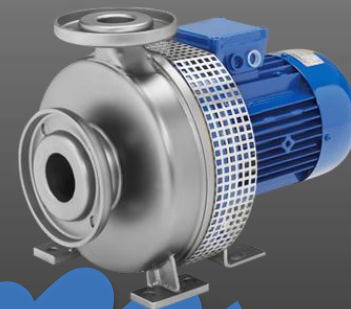
ОГРАНИЧЕНИЯ

- Оборудование, предназначенное для осуществления оптовой и розничной торговой деятельности субъектами МСП, за исключением транспортных средств, предназначенных для перевозки продукции собственного производства
- Оборудование, бывшее в эксплуатации более 5 (пяти) лет
- Легковые автомобили и воздушные суда

ПОДДЕРЖКА МСП

Постановление Правительства МО от 15.09.2014 № 728/36

- » Частичная компенсация субъектам МСП затрат, связанных с приобретением оборудования в целях создания и (или) модернизации производства товаров (работ, услуг)



УСЛОВИЯ

- » субсидируются затраты субъектов МСП по приобретению оборудования в целях создания и модернизации производства товаров (работ, услуг)
- » размер субсидии не более 10,0 млн рублей на одного получателя поддержки
- » размер субсидии не более 50 % от фактически произведенных затрат на одного субъекта МСП

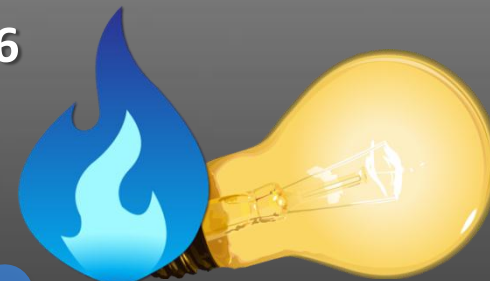
ОГРАНИЧЕНИЯ

- » Оборудование, предназначенное для осуществления оптовой и розничной торговой деятельности субъектами МСП, за исключением транспортных средств, предназначенных для перевозки продукции собственного производства
- » Оборудование, бывшее в эксплуатации более 5 (пяти) лет
- » Легковые автомобили и воздушные суда

ПОДДЕРЖКА МСП

Постановление Правительства МО от 15.09.2014 № 728/36

- » Частичная компенсация затрат субъектам МСП на технологическое присоединение к электрическим сетям и (или) сетям газораспределения)



УСЛОВИЯ

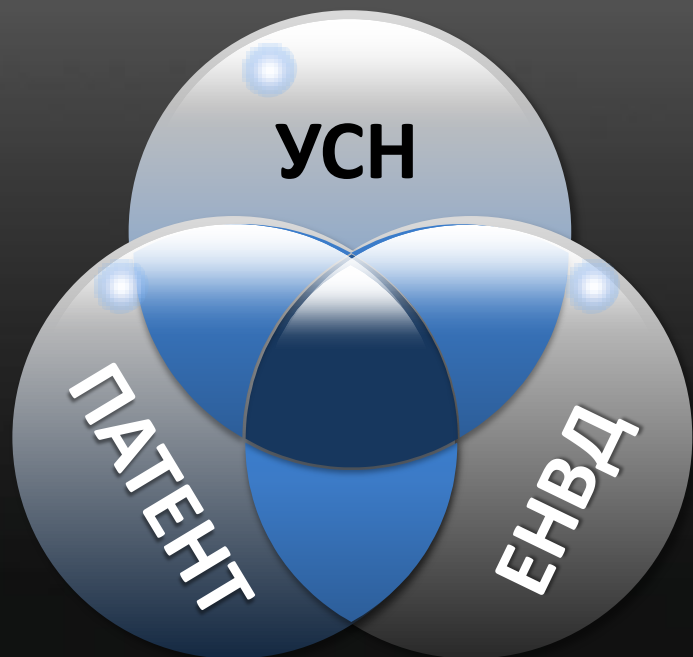
- Размер субсидии не более 1,0 млн руб. на одного получателя поддержки
- Размер субсидии не более 50 % от фактически произведенных затрат

ОГРАНИЧЕНИЯ

- Субсидия предоставляется для субъектов МСП – производителей товаров

ПОДДЕРЖКА МСП

НАЛОГОВЫЕ ЛЬГОТЫ



Упрощенная система налогообложения

Налоговая ставка
доход – расход = 10 % для 39 видов деятельности
Действует до 31.12.2018
(Закон МО от 09.04.2015 № 48/2015-ОЗ)
Льгота предоставляется автоматически

Патентная система налогообложения

«Налоговые каникулы» (37 видов деятельности)
Налоговая ставка 0 % для впервые зарегистрированных ИП на 2 года (производственная, социальная + с 1 января 2016 бытовые услуги населению)
Льгота предоставляется по письменному заявлению

Единый налог на вмененный доход

«Налоговые каникулы» (49 видов деятельности)
Налоговая ставка 0 % для впервые зарегистрированных ИП на 2 года (производственная, социальная и (или) научная сферы + с 1 января 2016 бытовые услуги населению)
Льгота предоставляется по письменному заявлению

ПОДДЕРЖКА МСП

Трехлетний мораторий на плановые проверки малого предпринимательства введен с 1 января 2016 года по 31 декабря 2018 года

»» ИСКЛЮЧЕНИЯ

Организации и ИП вправе подать в орган государственного контроля (надзора), орган муниципального контроля заявление об исключении их из ежегодного плана проведения плановых проверок, в случае нахождения таковых в плановом перечне

- Организации и ИП в следующих сферах:
 - ✓ социальная,
 - ✓ здравоохранения,
 - ✓ образование, в сфере, в сфере
 - ✓ теплоснабжение, в сфере
 - ✓ электроэнергетика, энергосбережения.Проверки проводятся 2 и более раза в 3 года.
- Организации и ИП, у которых во время проверки за предыдущие годы обнаружены нарушения

ПОДДЕРЖКА МСП

МОСКОВСКИЙ ОБЛАСТНОЙ ГАРАНТИЙНЫЙ ФОНД

» Предоставление поручительств по кредитным договорам и договорам банковской гарантии

УСЛОВИЯ

по кредитным договорам:

- ✓ до 50% от суммы кредита;
- ✓ на срок до 5 лет (торговля 18 мес.);
- ✓ максимальная сумма 42 млн руб.;
- ✓ вознаграждение Фонда 0-2% годовых от суммы поручительства

по банковским гарантиям (44 и 223-ФЗ)

- ✓ до 50% от суммы гарантии;
- ✓ на срок до 3 лет;
- ✓ максимальная сумма 30 млн. руб.;
- ✓ вознаграждение Фонда 1% годовых от суммы поручительства

ТРЕБОВАНИЯ

- ✓ Субъект МСП Московской области старше 3 мес.;
 - ✓ Без долгов по налогам;
 - ✓ С собственным залоговым обеспечением в объеме не менее 50%
- Запрещенные виды деятельности:**
- ✓ Производство и реализация подакцизных товаров;
 - ✓ Игорный бизнес, ломбарды;
 - ✓ Добыча и реализация полезных ископаемых

ПОДДЕРЖКА МСП

Некоммерческая организация «Московский областной фонд развития микрофинансирования субъектов малого и среднего предпринимательства»

» Предоставление микрозаймов, в том числе начинающим предпринимателям

МИКРОЗАЙМЫ

До 1 млн руб., срок до 3-х лет
(с апреля 2016 года до 3 млн. руб.)

Ставка – от 8% до 13% годовых
(промышленность до 10,4%)

Срок рассмотрения до 10 дней
Широкий спектр обеспечения (залог)
Гибкий график погашения (отсрочка)

КОРПОРАЦИЯ МСП

АО «Федеральная корпорация по развитию малого и среднего предпринимательства» совместно с Московским областным гарантийным фондом

» Предоставление гарантии, как обеспечение по кредиту в коммерческом банке

СОГАРАНТИЯ, ГАРАНТИЯ



до 70% от суммы кредита
(по кредитам более 42 млн руб.)



Вознаграждение за гарантию
1–1,25% годовых от
суммы гарантии



Выручка предприятия
не более 2 млрд рублей, персонал
не более 250 человек



КОРПОРАЦИЯ МСП

АО «Федеральная корпорация по развитию малого и среднего предпринимательства»


» Предоставление поручительства в целях получения кредита в Банке-партнере по льготной ставке




ПОРУЧИТЕЛЬСТВО



кредита от 50 млн до 1 млрд рублей



Ставка кредита:
10% для субъектов среднего бизнеса
11% для субъектов малого бизнеса



Льготное фондирование
не больше 3-х лет

ОЭЗ «Дубна»

Особая экономическая зона технико-внедренческого типа

Адрес: Московская область, г. Дубна, ул. Программистов, д. 4

Площадь: 187 га

Налоговые льготы для резидентов

Региональные

Прибыль



0% - первые 8 лет
5% - с 9 по 14 год
13,5% - после 14 лет

Транспорт



0% - 5 лет

Федеральные

Прибыль



0% - до 1 января
2018 года

Имущество



0% - 10 лет

Земля



0% - 5 лет

ОЭЗ «СТУПИНО КВАДРАТ»

Особая экономическая зона промышленно-производственного типа

Адрес: Московская область, Юг, 73 км от МКАД, вблизи от трассы М-4 «ДОН»

Площадь: 360 га

Налоговые льготы для резидентов

Региональные

Прибыль



0% - первые 8 лет
5% - с 9 по 14 год
13,5% - после 14 лет

Транспорт



0% - 5 лет

Федеральные

Прибыль



2% - в
федеральный
бюджет

Имущество



0% - 10 лет

Земля



0% - 5 лет

ОЭЗ «ИСТОК»

Особая экономическая зона технико-внедренческого типа

(г. о. Фрязино)

Московская область, Юг, 73 км от МКАД

Налоговые льготы для резидентов

Региональные

Прибыль



0% - первые 8 лет
5% - с 9 по 14 год
13,5% - после 14 лет

Транспорт



0% - 5 лет

Федеральные

Прибыль



0% - до 1 января
2018 года

Имущество



0% - 10 лет

Земля



0% - 5 лет



**МИНИСТЕРСТВО ИНВЕСТИЦИЙ И ИННОВАЦИЙ
МОСКОВСКОЙ ОБЛАСТИ**